

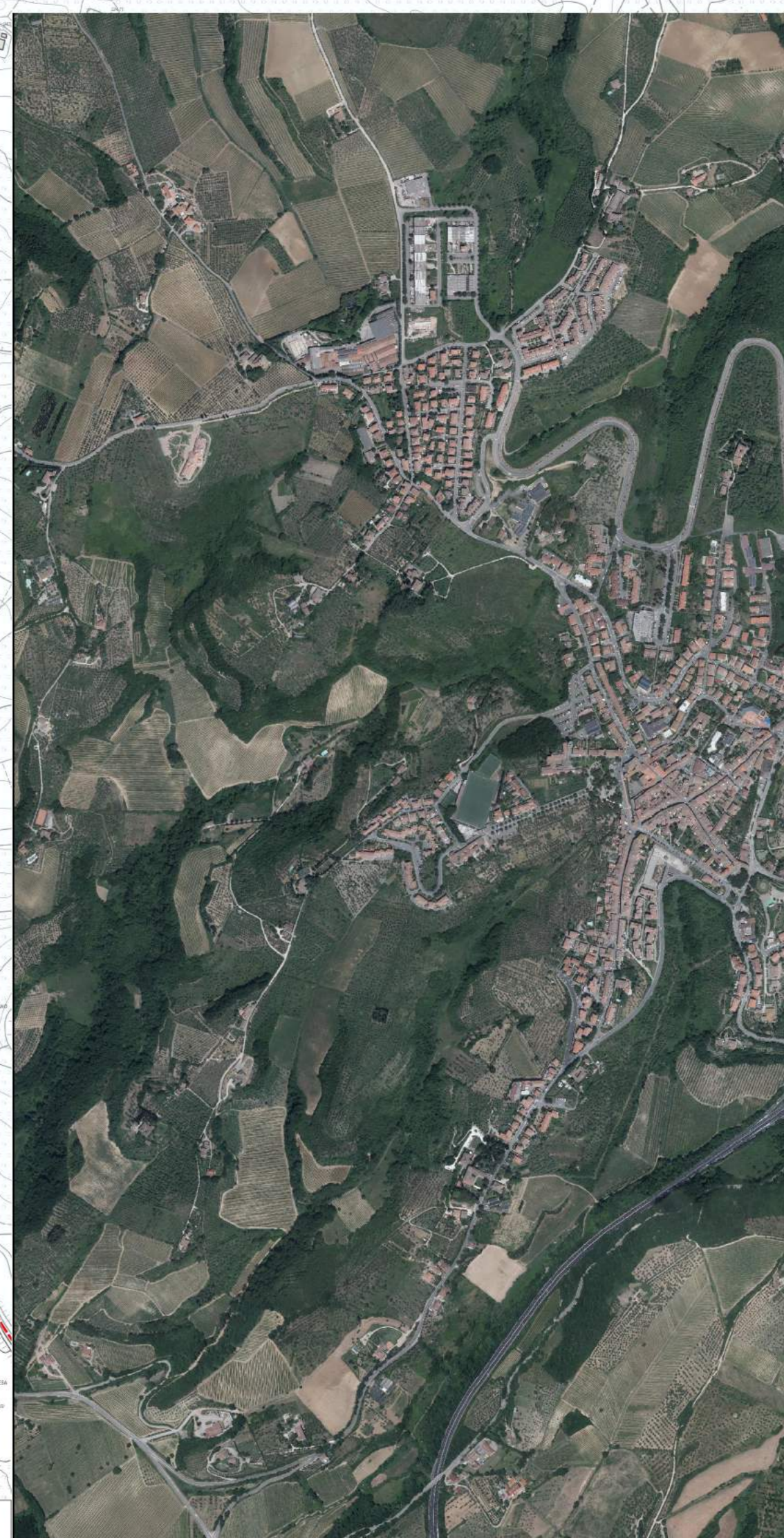
Viabilità

Limite amministrativo comunale

Classificazione della viabilità

strade

- Statale
- Regionale
- Provinciale
- Comunale
- Vicinalli di uso pubblico



PS 2018
Piano Strutturale
 Legge regionale 6/2014 s.n.l.

COMUNE DI SAN CASCIANO VAL DI PESA

QUADRO CONOSCIATIVO
 Viabilità - Parte nord

ELAB. **PS**
 TAV. **QC4**
 scala 1:10.000
 gennaio 2018

Legenda

Studio
 Massimo Pizzi
 Assessore all'Urbanistica
 Daniela Viani
 Segretario Comunale

Responsabile del Procedimento
 Arch. Elisa Ricci

Grande della Comunicazione
 Dora Casarini Brunetti
 Ufficio Urbanistica
 Arch. Sonia Caputi

Adatto con

Approvato con

Responsabile Contrattuale
 Urbanisti Urbanistica
 Urbanisti Urbanistica
 Urbanisti Urbanistica

Urbanistica
 Urbanisti Urbanistica
 Urbanisti Urbanistica
 Urbanisti Urbanistica
 Urbanisti Urbanistica
 Urbanisti Urbanistica

W3
 Ingegneri Edilizia Locali
 Ingegneri Urbanistica
 Consulenti Urbanistica
 Dott. For. Giovanni Tomassini

Responsabile Coordinamento Locale
 Architetto Antonio Magnani